



# FC TOPEASYCOLOR

per stampanti OKI CMYK



DESCRIZIONE

## Carta transfer autoscontornante per la personalizzazione di tessuti scuri

Trasferisce solo le aree in cui c'è il toner. Applicazione semplice e veloce.

SPECIFICHE

**FC TOPEASYCOLOR** si compone di **1 fg. A/colla stampabile FC PRINTCOLOR** + **1 fg. B/application tape FO EASYTAPE**. **PRINTCOLOR** è costituito da: **liner rilasciante per distacco a caldo** di 105 g/m<sup>2</sup> e 120 µm e **strato di polimero termoadesivo pigmentato** di 70 g/m<sup>2</sup> e 60 µm. **EASYTAPE** da: **liner in carta rilasciante a freddo** di 80 g/m<sup>2</sup> e 90 µm e **finitura polimerica composta** di 5 gr/mg.

ATTREZZATURE

Stampanti OKI CMYK A4 e A3 compatibili con la tecnologia No Cut TOPWEED - *vedi elenco completo sul sito* + termopressa



Cotone e tessuti naturali e sintetici colorati o di colore scuro.

**FC TOPEASYCOLOR** con le stampanti CMYK assicura ottimi risultati di scontorno con i **9 colori principali** e con i colori della palette TOPWEED.

### 1) TOPEASYCOLOR con i 9 colori di seguito:



**Cyan:** 100% - **Magenta:** 100% - **Yellow:** 100% - **Black:** 100% - **Red:** 100% M + 100% Y - **Green:** 100% Y + 100% C - **Blue:** 100% M + 100% C - **Orange:** 100% Y + 60% M - **Purple:** 100% M + 75% C

### 2) TOPEASYCOLOR con i colori della palette TOPWEED (per info rivolgersi all'agente di fiducia):



CARATTERISTICHE

IMPIEGO



Inserire **FC PRINTCOLOR** dal by-pass della stampante laser impostando la funzione carta ultra-pesante 1 (121-188 g/m<sup>2</sup>). Per riconoscere il lato di stampa tenere conto della posizione dell'angolino tagliato. Si deve trovare **sempre in basso a dx**, sia per A4 che A3. **Stampare al dritto**.

1

### ACCOPIATURA

**Posizionare al centro** del piatto della pressa il tappetino in tessuto (MA POLTEX) con il lato blu con impronta bianca verso l'alto, proteggere con 1 fg. di velina antiadesiva (AU CFC VELIN) e **scaldare a 140°C per almeno 180"**. Poi, rimuovere la velina. *Questa operazione di riscaldamento va fatta solo per la 1ª accoppiatura!*



**Posizionare, poi, su MA POLTEX**, in posizione centrale:

**a. FO EASYTAPE** con l'angolino tagliato in basso a dx

**b. il rettangolino in carta** (incluso nella conf.), in basso a dx

**c. FC PRINTCOLOR** con la stampa a contatto con **FO EASYTAPE**

**d. un fg. di velina antiadesiva** (AU CFC VELIN)

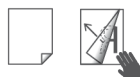
Procedere, poi, con il pressare **FC PRINTCOLOR** su **FO EASYTAPE**.

**Pressa pneumatica e manuale:**

135°C per 120"-140" o 140°C per 80"-100"- pressione 4-5atm/alta

2

**Separare immediatamente a caldo**, con un movimento fluido e tendente verso il basso, **PRINTCOLOR** da **EASYTAPE** prendendo insieme velina e PRINTCOLOR (la velina non va rimossa) **aiutandosi** con il rettangolino in carta.



3

**Novità!** Questa operazione è facilitata perché **FO EASYTAPE** risulterà perfettamente adesivo al tappetino in tessuto e, dunque, stabile.



4

**Rimuovere MA POLTEX**. **Posizionare**, poi, sul piatto della pressa la t-shirt da personalizzare (scaldare per 1"-2") e subito sopra **EASYTAPE**, **dopo averne rifilato i bordi**, con il lato colla a contatto con il tessuto. **Proteggere** tutto con 1 fg. di velina antiadesiva.



5

### APPLICAZIONE

**Pressa pneumatica e manuale:**

140°C per 25"-30" - pressione 6atm/molto alta



6

**Rimuovere EASYTAPE completamente a freddo**, con un movimento fluido.

**N.B.:** Si consiglia di ripressare SEMPRE con velina antiadesiva per 10" per fissare meglio il toner ed aumentare la resistenza al lavaggio.

AVVERTENZE

Lavare il capo al rovescio a 30°. Non usare candeggina. Asciugare in asciugatrice a bassa temperatura. Non passare il ferro da stiro direttamente sull'area di trasferimento dell'immagine. Per altre informazioni rivolgetevi al Vs. agente di fiducia.

Conservare in luogo fresco e asciutto.

Non esporre ai raggi solari.

Se si osservano tali indicazioni il prodotto conserva inalterate le sue proprietà per almeno 2 anni.

STOCCAGGIO

Le informazioni riportate sulla scheda sono da considerarsi puramente indicative, in quanto fanno riferimento a test effettuati nei nostri laboratori e con attrezzature e materiali di nostra proprietà. **È indispensabile preparare il file di stampa utilizzando i colori della palette fornita da Shock Line, dopo averla opportunamente installata.** È buona norma effettuare delle prove prima di ogni produzione. Shock Line è responsabile della sostituzione di eventuale materiale difettoso, ma non dei danni derivanti dall'utilizzo dello stesso.

\* Disponibile in conf. da 10 o 50 fg. di **FC PRINTCOLOR A4**, cm 21x40 o A3 + 10 o 50 fg. di **FO EASYTAPE** rispettivamente di cm 21.3x30, 21.3x40.3 e 30x42.3. Nella confezione, per tutti i f.ti, sono contenuti: tappetino MA POLTEX, rettangolini in carta e fogli di velina.

**SHOCKLINE**  
about your transfer paper

cod.

cod.